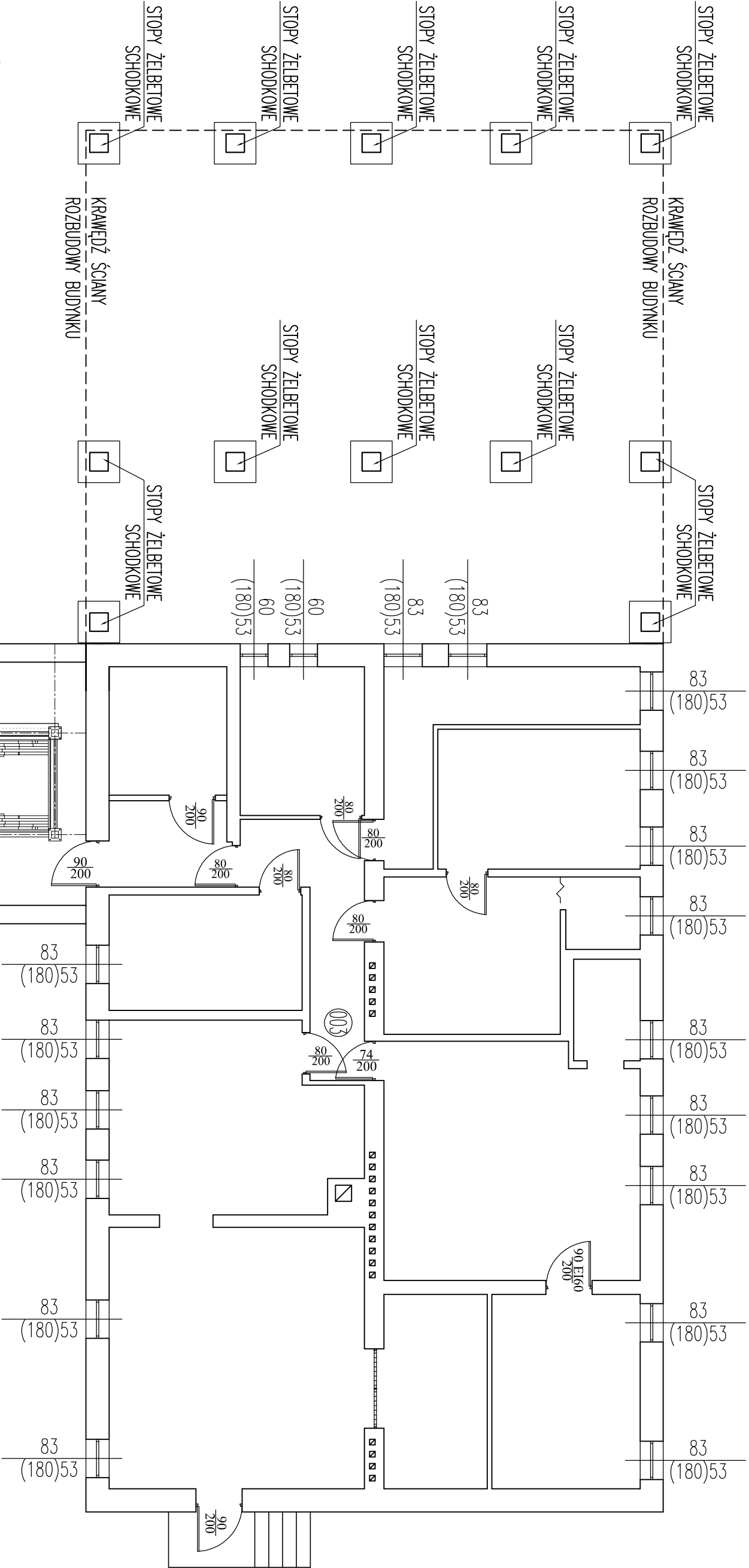


RZUT PIWNICY
ROBOTY OGÓLNOBUDOWLANE
skala 1:100



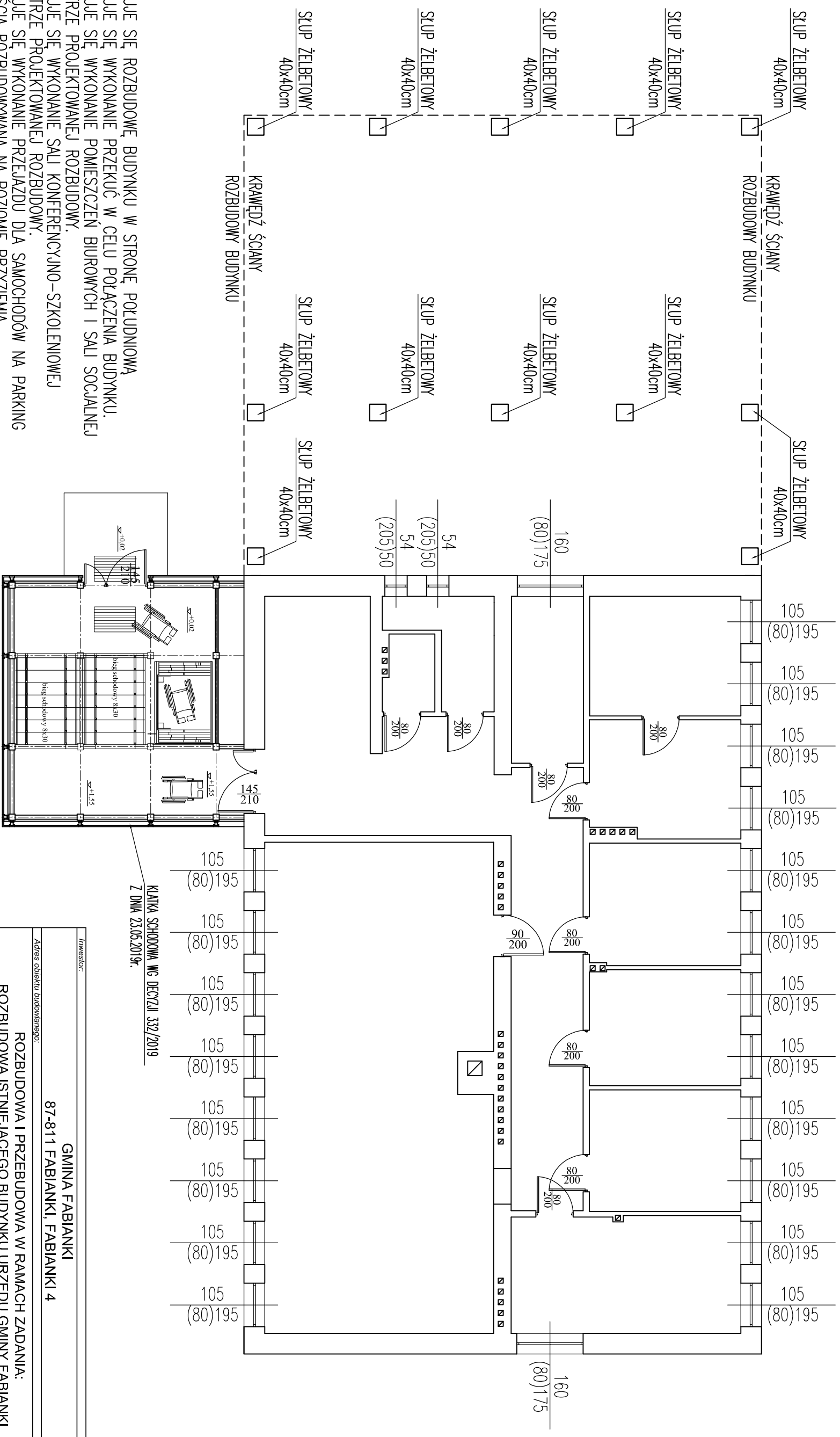
UWAGA:

- PROJEKTUJE SIĘ ROZBUDOWĘ BUDYNKU W STRONĘ POŁUDNIOWĄ
- PROJEKTUJE SIĘ WYKONANIE PRZEKUCŃ W CELU POŁĄCZENIA BUDYNKU.
- PROJEKTUJE SIĘ WYKONANIE POMIESZCZEŃ BIUROWYCH I SALI SOCJALNEJ NA I PIETRZE PROJEKTOWANEJ ROZBUDOWY.
- PROJEKTUJE SIĘ WYKONANIE SALI KONFERENCYJNO-SZKOLENIOWEJ NA II PIETRZE PROJEKTOWANEJ ROZBUDOWY.
- PROJEKTUJE SIĘ WYKONANIE PRZEJAZDU DLA SAMOCHODÓW NA PARKING POD CZĘŚCIĄ ROZBUDOWYWANĄ NA POZIOMIE PRZYZIEMIA.
- PROJEKTUJE SIĘ WYKONANIE W OBRĘBIE ROZBUDOWY KOREKTY TRASY DROGI I PRZEJAZDU POD ROZBUDOWĄ.
- PROJEKTUJE SIĘ WYKONANIE NOWYCH INSTALACJI WOD-KAN. W PROJEKTOWANEJ ROZBUDOWIE.
- PROJEKTUJE SIĘ WYKONANIE NOWYCH INSTALACJI C.O. W PROJEKTOWANEJ ROZBUDOWIE.
- PROJEKTUJE SIĘ WYKONANIE NOWYCH INSTALACJI ELEKTRYCZNEJ I TELETECHNICZNEJ W PROJEKTOWANEJ ROZBUDOWIE.

KLATKA SCHODOWA WG DECYZJI 332/2019
Z DNIĄ 23.05.2019r.

Inwestor:			
GMINA FABIANKI			
87-811 FABIANKI, FABIANKI 4			
Adres obiektu budowlanego:			
ROZBUDOWA I PRZEBUDOWA W RAMACH ZADANIA:			
ROZBUDOWA ISTNIEJĄCEGO BUDYNKU URZĘDU GMINY FABIANKI			
DZ. NR EW. 202/1, 206, 207, 208 GM. FABIANKI			
Nazwa rysunku:		Skala:	Numer rysunku:
RZUT PIWNIC		1:100	11
ROBOTY OGÓLNOBUDOWLANE			
Imię i nazwisko projektanta:	Specjalność i numer uprawnień:	Data:	Podpis:
		12.2019	
		12.2019	

RZUT PRZYZIEMIA
ROBOTY OGÓLNOBUDOWLANE
skala 1:100

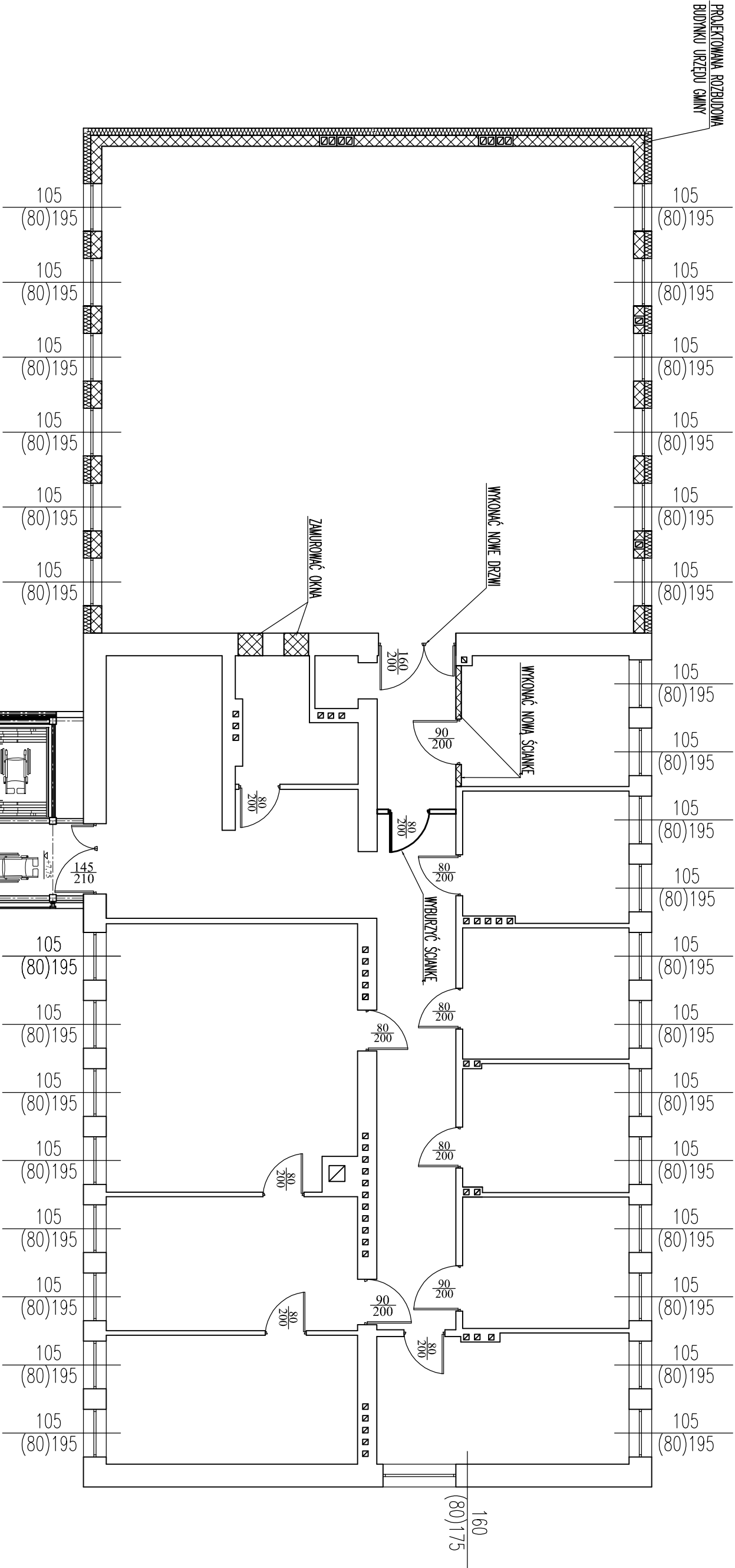


UWAGA:

1. PROJEKTUJE SIĘ ROZBUDOWĘ BUDYNKU W STRONĘ POŁUDNIOWĄ.
2. PROJEKTUJE SIĘ WYKONANIE PRZEKŁÓCZNIKI W CELU POŁĄCZENIA BUDYNKU.
3. PROJEKTUJE SIĘ WYKONANIE POMIESZCZEŃ BIUROWYCH I SALI SOCJALNEJ NA I PIĘTRZE PROJEKTOWANEJ ROZBUDOWY.
4. PROJEKTUJE SIĘ WYKONANIE SALI KONFERENCYJNO-SZKOLENIOWEJ NA II PIĘTRZE PROJEKTOWANEJ ROZBUDOWY.
5. PROJEKTUJE SIĘ WYKONANIE PRZEJAZDU DLA SAMOCHODÓW NA PARKING POD CZĘŚCIĄ ROZBUDOWYMANĄ NA POZIOMIE PRZYZIEMIA.
6. PROJEKTUJE SIĘ WYKONANIE W OBRĘBIE ROZBUDOWY KOREKTY TRASY DROGI I PRZEJAZDU POD ROZBUDOWĄ.
7. PROJEKTUJE SIĘ WYKONANIE NOWYCH INSTALACJI WOD-KAN. W PROJEKTOWANEJ ROZBUDOWIE.
8. PROJEKTUJE SIĘ WYKONANIE NOWYCH INSTALACJI C.O. W PROJEKTOWANEJ ROZBUDOWIE.
9. PROJEKTUJE SIĘ WYKONANIE NOWYCH INSTALACJI ELEKTRYCZNEJ I TELETECHNICZNEJ W PROJEKTOWANEJ ROZBUDOWIE.

Inwestor:		
<p style="text-align: center;">GMINA FABIANKI 87-811 FABIANKI, FABIANKI 4</p>		
Adres obiektu budowlanego:		
<p style="text-align: center;">ROZBUDOWA I PRZEBUDOWA W RAMACH ZADANIA: ROZBUDOWA ISTNIEJĄCEGO BUDYNKU URZĘDU GMINY FABIANKI DZ. NR EW. 202/1, 206, 207, 208 GM. FABIANKI</p>		
Nazwa rysunku:	Skala:	Numer rysunku:
<p style="text-align: center;">RZUT PRZYZIEMI ROBOTY OGÓLNOBUDOWLANE</p>	1:100	12
Imię i nazwisko projektanta:	Specjalność i numer uprawnień:	Data:
		12.2019
		12.2019
		12.2019
		Podpis:

RZUT II PIĘTRA
ROBOTY OGÓLNOBUDOWLANE
skala 1:100



UWAGA:

1. PROJEKTUJE SIĘ ROZBUDOWĘ BUDYNKU W STRONĘ POŁUDNIOWĄ
2. PROJEKTUJE SIĘ WYKONANIE PRZECIĘC W CELU POŁĄCZENIA BUDYNKU.
3. PROJEKTUJE SIĘ WYKONANIE POMIESZCZEŃ BIUROWYCH I SALI SOCJALNEJ NA I PIETRZE PROJEKTOWANEJ ROZBUDOWY.
4. PROJEKTUJE SIĘ WYKONANIE SALI KONFERENCYJNO-SZKOLENIOWEJ NA II PIETRZE PROJEKTOWANEJ ROZBUDOWY.
5. PROJEKTUJE SIĘ WYKONANIE PRZEJAZDU DLA SAMOCHODÓW NA PARKING POD CZĘŚCIĄ ROZBUDOWYWANĄ NA POZIOMIE PRZYZIEMIĄ.
6. PROJEKTUJE SIĘ WYKONANIE W OBRĘBIE ROZBUDOWY KOREKTY TRASY DROGI I PRZEJAZDU POD ROZBUDOWĄ.
7. PROJEKTUJE SIĘ WYKONANIE NOWYCH INSTALACJI WOD-KAN. W PROJEKTOWANEJ ROZBUDOWIE.
8. PROJEKTUJE SIĘ WYKONANIE NOWYCH INSTALACJI C.O. W PROJEKTOWANEJ ROZBUDOWIE.
9. PROJEKTUJE SIĘ WYKONANIE NOWYCH INSTALACJI ELEKTRYCZNEJ I TELETECHNICZNEJ W PROJEKTOWANEJ ROZBUDOWIE.

Inwestor:			
GMINA FABIANKI			
87-811 FABIANKI, FABIANKI 4			
Adres obiektu budowlanego:			
ROZBUDOWA I PRZEBUDOWA W RAMACH ZADANIA:			
ROZBUDOWA ISTNIEJĄCEGO BUDYNKU URZĘDU GMINY FABIANKI			
DZ. NR EW. 202/1, 206, 207, 208 GM. FABIANKI			
Nazwa rysunku:		Skala:	Numer rysunku:
RZUT II PIĘTRA		1:100	14
ROBOTY OGÓLNOBUDOWLANE			
Imię i nazwisko projektanta:	Specjalność i numer uprawnień:	Data:	Podpis:
		12.2019	
		12.2019	